

# Btype(202・302)

2LDK

専有面積:

58.22m<sup>2</sup>(17.61坪)

バルコニー面積:

3.66m<sup>2</sup>(1.10坪)

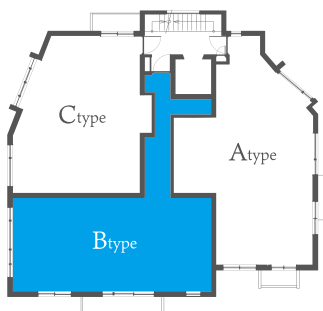
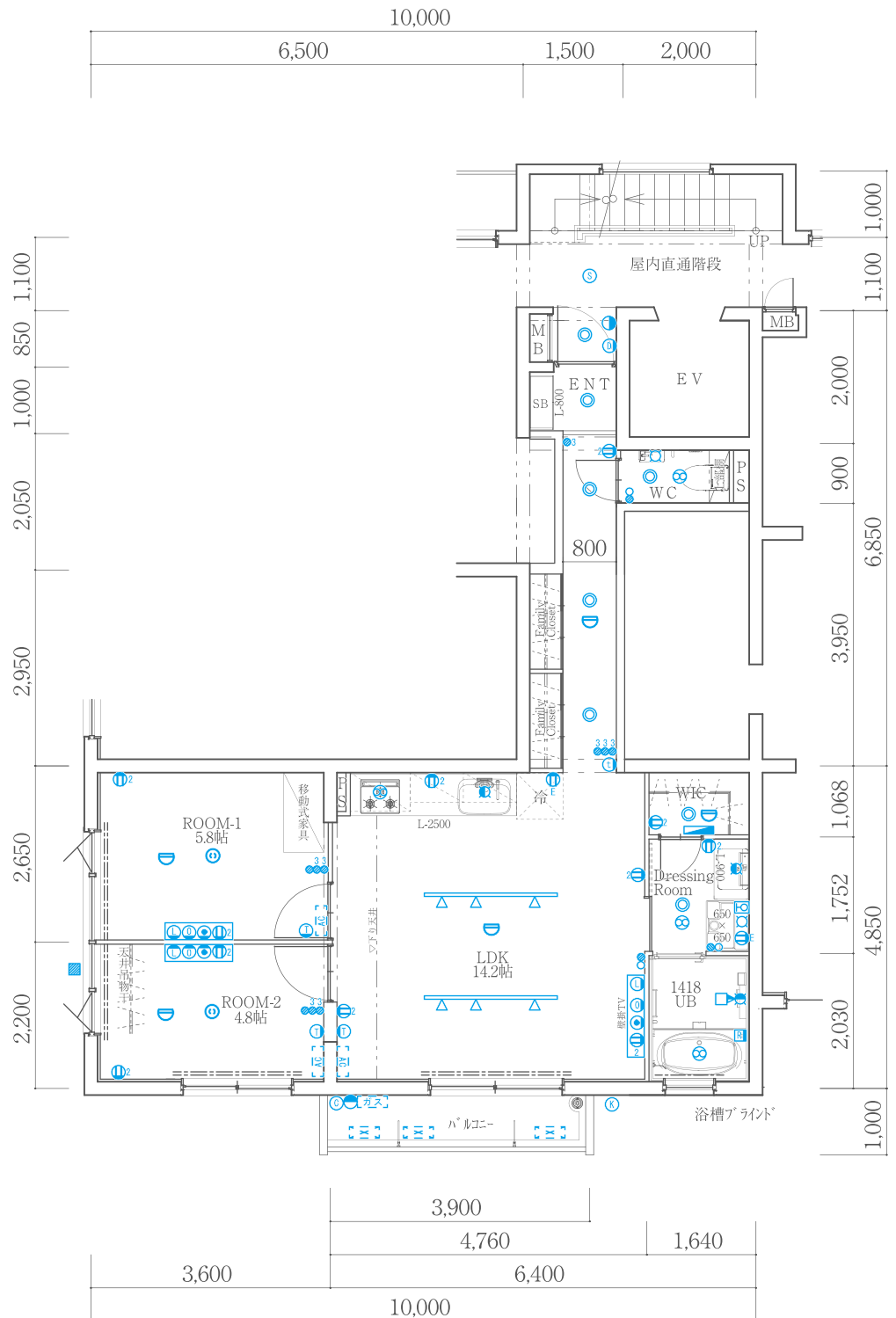
総面積:

61.88m<sup>2</sup>(18.71坪)

南面に10m面した、ワイド感溢れるタイプです。中廊下はファミリークロゼットとして機能的に考えられていて、63m<sup>2</sup>という広さに対して収納が充実しています。

## 凡例一覧

- 熱板ガラス
- 型ガラス
- スイッチ
- 3路スイッチ
- 換気強弱スイッチ
- 人感センサースイッチ
- コンセント
- アースターミナル付コンセント
- 防水コンセント
- インターホ子機
- インターホン親機
- 引掛シーリング
- クーラー用コンセント
- テレビアウトレット
- LAN用ポート
- ノズルプレート
- TEL用アウトレット
- 分電盤
- 埋込ダウンライト
- ブラケット照明
- 浴室ダウンライト照明
- 火災報知器
- ガス給湯器リモコン
- ガスコンセント
- クーラーズリブ
- エアコン設置位置
- 室外機
- ガス給湯器
- 給水栓
- 混合水栓
- シャワー付混合水栓
- 換気扇
- 24時間換気
- 換気レジスター
- カーテンレール
- 物干金物



セレスティナ高麗  
CELESTINA KOURAI